

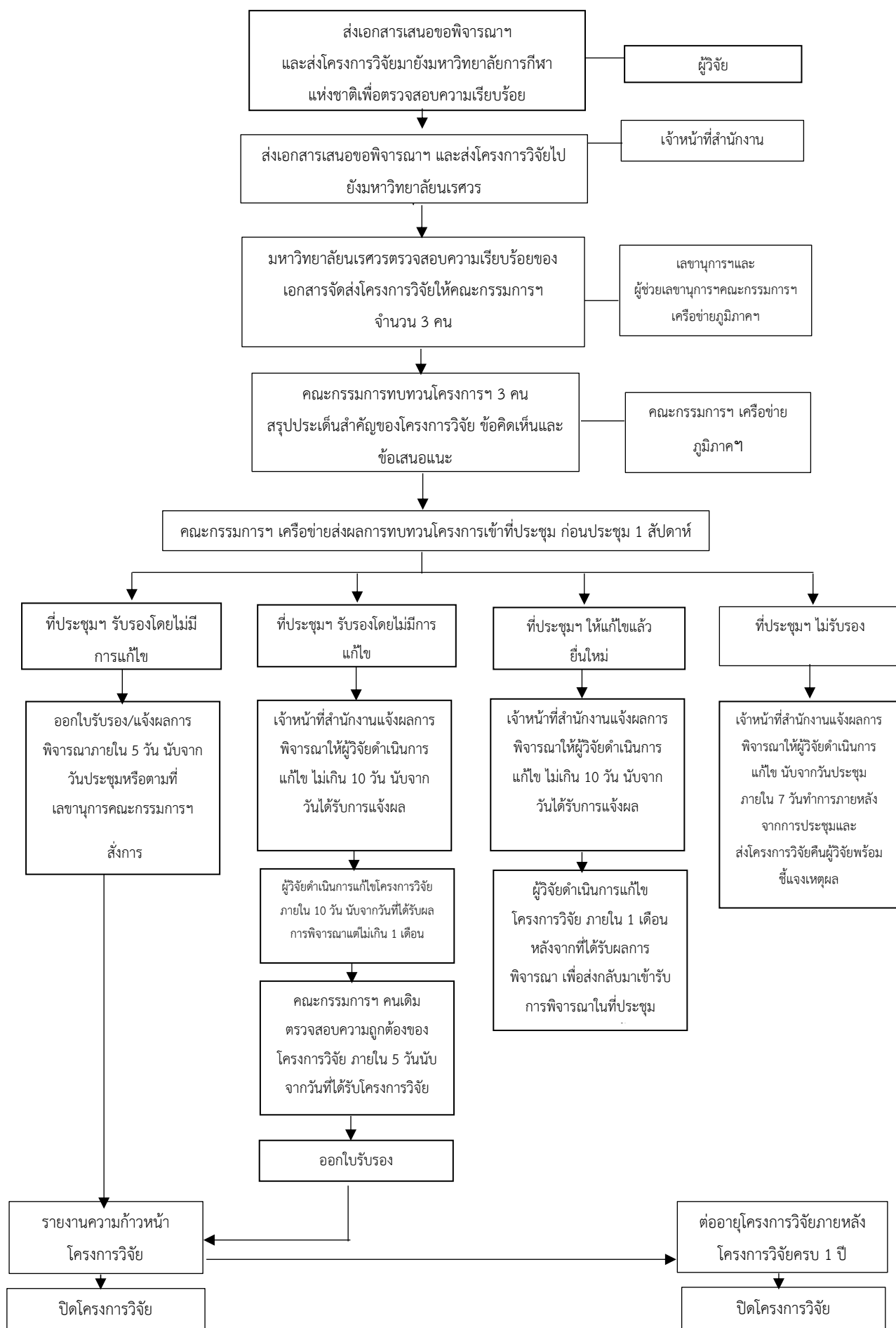
ขั้นตอนการขอพิจารณาจริยธรรมการวิจัยในมนุษย์
เครือข่ายภูมิภาค มหาวิทยาลัยนครสวรรค์

ลำดับ	การดำเนินงาน	ระยะดำเนินการ	เอกสารที่เกี่ยวข้อง	ผู้ดำเนินการ
1	ส่งเอกสารเสนอขอพิจารณาฯ จริยธรรมการวิจัยในมนุษย์ เครือข่ายภูมิภาค และหนังสือ บันทึกข้อความขอส่งฯ มายัง อธิการบดีมหาวิทยาลัยการกีฬา แห่งชาติผ่านกลุ่มวิจัยและ นวัตกรรม กองวิจัยและประกัน คุณภาพการศึกษา	ภายในสัปดาห์สุดท้ายของทุก เดือน	AF 01-01 AF 02-10 AF 03-10 AF 04-10 AF 05-10 AF 06-10 AF 07-10 AF 08-10 AF 09-10 AF 10-10 AF 11-10 หนังสือบันทึก ข้อความ	-ผู้วิจัย -กลุ่มวิจัยและนวัตกรรม กองวิจัยและประกัน คุณภาพการศึกษา
2	ตรวจสอบความครบถ้วน ถูกต้อง ของเอกสารที่ได้รับในเบื้องต้น	ภายใน 3 วันนับจากได้รับเอกสาร	AF 01-07	เจ้าหน้าที่สำนักงาน กลุ่มวิจัยและนวัตกรรม กองวิจัยและประกัน คุณภาพการศึกษา
3	ตรวจสอบความครบถ้วน ถูกต้อง ของเอกสารที่ได้รับ	ภายใน 3 วันนับจากได้รับเอกสาร	AF 01-07	เลขานุการฯและ ผู้ช่วยเลขานุการ คณะกรรมการ จริยธรรมการวิจัยใน มนุษย์เครือข่าย ภูมิภาค
4	-แยกประเภทโครงการ -กำหนดกรรมการทบทวน โครงการ -ส่งโครงการวิจัยให้คณะกรรมการ ทบทวนตามประเภทวิธีการ พิจารณา ดังนี้ Exemption Expedited Full board	ภายใน 7 วันนับจากได้รับเอกสาร	AF 01-07 AF 01-08 AF 02-08 AF 01-09 AF 02-09 AF 03-09	เลขานุการฯและ ผู้ช่วยเลขานุการ คณะกรรมการจริยธรรม การวิจัยในมนุษย์ เครือข่ายภูมิภาค

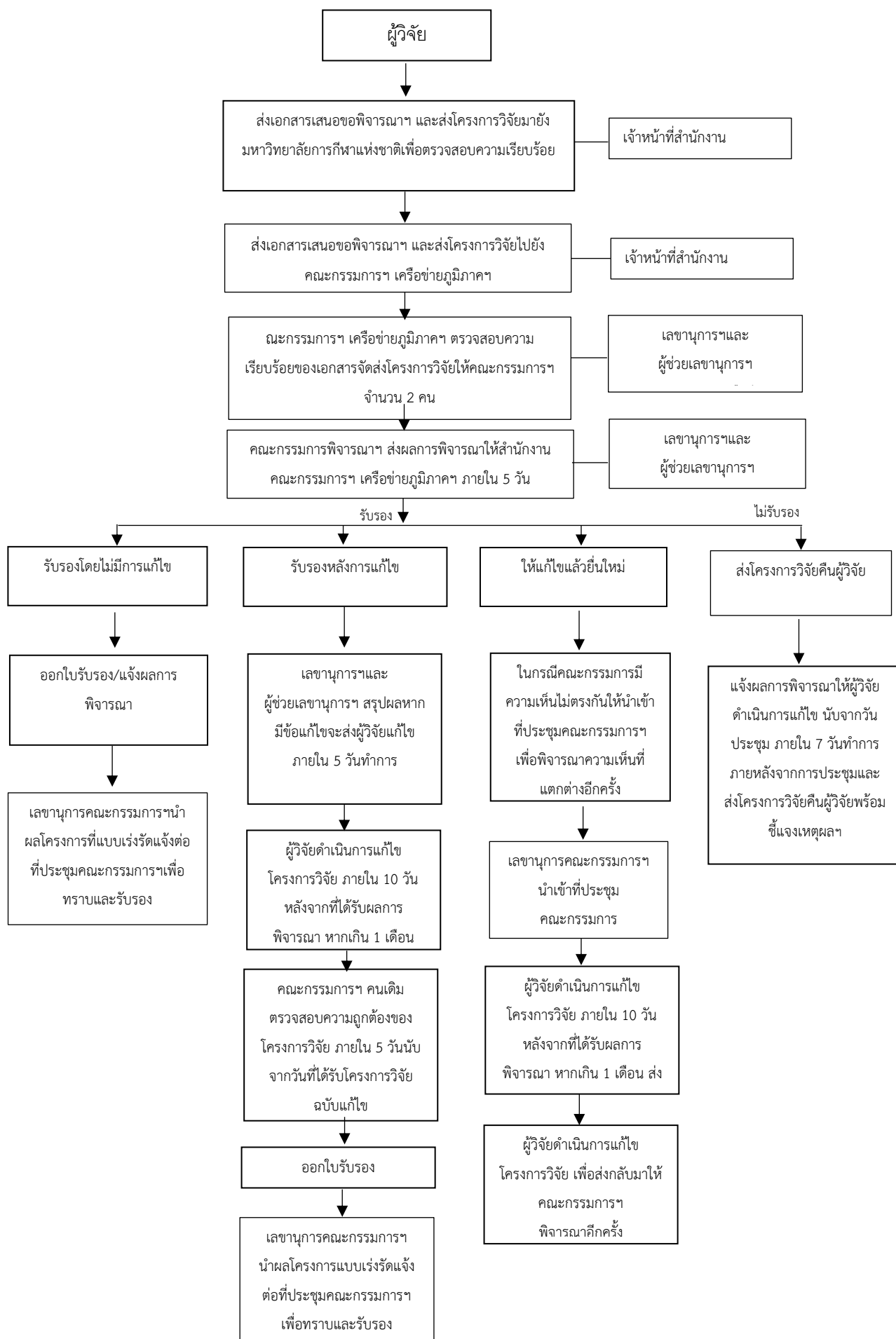
ลำดับ	การดำเนินงาน	ระยะดำเนินการ	เอกสารที่เกี่ยวข้อง	ผู้ดำเนินการ
5	ทบทวนโครงการวิจัยและประชุม คณะกรรมการจริยธรรมการวิจัย และนำผลการทบทวน โครงการวิจัยเข้าที่ประชุม คณะกรรมการจริยธรรมฯ โดยมี กำหนดระยะเวลาตามประเภท วิธีการพิจารณา	<p>- แบบ Expedited</p> <p>คณะกรรมการฯ ทบทวนโครงการ 2 คน หากเห็นชอบออกหนังสือ รับรอง ภายใน 5 วัน/ หากแก้ไข ผู้วิจัยแก้ไขภายใน 10 วัน หาก เกิน 1 เดือนส่งเข้าพิจารณาใหม่ และคณะกรรมการทบทวน โครงการหลังแก้ไขภายใน 5 วัน นับจากวันได้รับเอกสารหลัง จากนั้นนำเข้าที่ประชุมเพื่อรับรอง</p> <p>- แบบ Full board</p> <p>คณะกรรมการทบทวนโครงการฯ 3 คน นำเข้าที่ประชุมเพื่อรับฟัง ข้อเสนอแนะ วิเคราะห์และ อภิปรายความเห็นร่วมกัน/ หาก รับรองออกหนังสือรับรอง ภายใน 5 วัน/ หากแก้ไข ผู้วิจัยแก้ไข ภายใน 10 วัน หากเกิน 1 เดือน ส่งเข้าพิจารณาใหม่ และกรรมการ ทบทวนโครงการหลังแก้ไขภายใน 5 วัน นับจากวันได้รับเอกสาร หลังจากนั้นนำเข้าที่ประชุมเพื่อ พิจารณาและรับรอง</p>	<p>AF 01-12</p> <p>AF 04-09</p> <p>AF 05-09</p> <p>AF 06-09</p> <p>AF 07-09</p> <p>AF 08-09</p> <p>AF 01-12</p> <p>AF 01-13</p> <p>AF 01-21</p> <p>AF 02-13</p> <p>AF 02-21</p> <p>AF 03-13</p> <p>AF 03-21</p> <p>AF 11-10</p>	<p>คณะกรรมการ จริยธรรมการ วิจัยในมนุษย์ เครือข่าย ภูมิภาค</p>
6	ออกใบรับรองโครงการวิจัย	<p>- แบบ Expedited</p> <p>ออกใบรับรอง ภายใน 5 วันนับจากโครงการวิจัย ผ่านการพิจารณาและแก้ไขเสร็จ สมบูรณ์</p> <p>- แบบ Exemption</p> <p>ออกใบรับรอง ภายใน 5 วัน นับจากโครงการวิจัยผ่านการ พิจารณาและแก้ไขเสร็จสมบูรณ์</p> <p>- แบบ Full board</p> <p>ออกใบรับรอง ภายใน 5 วัน นับจากโครงการวิจัยผ่านการ พิจารณาและแก้ไขเสร็จสมบูรณ์</p>	<p>AF 08-09</p> <p>AF 04-09</p> <p>AF 11-10</p>	<p>เลขานุการฯ และ ผู้ช่วยเลขานุการ คณะกรรมการ จริยธรรมการวิจัยใน มนุษย์เครือข่ายภูมิภาค มหาวิทยาลัยนเรศวร</p>

ลำดับ	การดำเนินงาน	ระยะดำเนินการ	เอกสารที่เกี่ยวข้อง	ผู้ดำเนินการ
7	รายงานความก้าวหน้า โครงการวิจัยที่ได้รับการรับรอง โครงการ	รายงานความก้าวหน้าทุก 6 เดือน หากโครงการวิจัยมีความเสี่ยงสูง ให้รายงานความก้าวหน้าทุก 3 เดือน	AF 01-14	ผู้วิจัย
8	รายงานขอต่ออายุโครงการวิจัย หลังจากที่ได้รับการรับรอง โครงการฯ หากเกินระยะเวลา 1 ปี	ส่งล่วงหน้าอย่างน้อย 30 วันก่อน ใบรับรองหมดอายุ	AF 09-03 บันทึกข้อความขอ ต่ออายุ โครงการวิจัย	ผู้วิจัย
9	รายงานปิดโครงการวิจัย	ภายหลังจากเสร็จสิ้นการดำเนิน โครงการวิจัย	บันทึกข้อความ พร้อมเล่มวิจัยฉบับ สมบูรณ์ส่งมายัง กลุ่มวิจัยและ นวัตกรรม มหาวิทยาลัยการ กีฬาแห่งชาติและ คณะกรรมการ จริยธรรมการวิจัย ในมนุษย์เครือข่าย ภูมิภาค มหาวิทยาลัย นเรศวร	ผู้วิจัย

การพิจารณาโครงการวิจัยแบบเต็มรูปแบบ (Full Board)



ขั้นตอนการพิจารณาโครงการวิจัยแบบเร่งรัด (Expedited)



ขั้นตอนการพิจารณาโครงการวิจัยแบบยกเว้น (Exemption)

